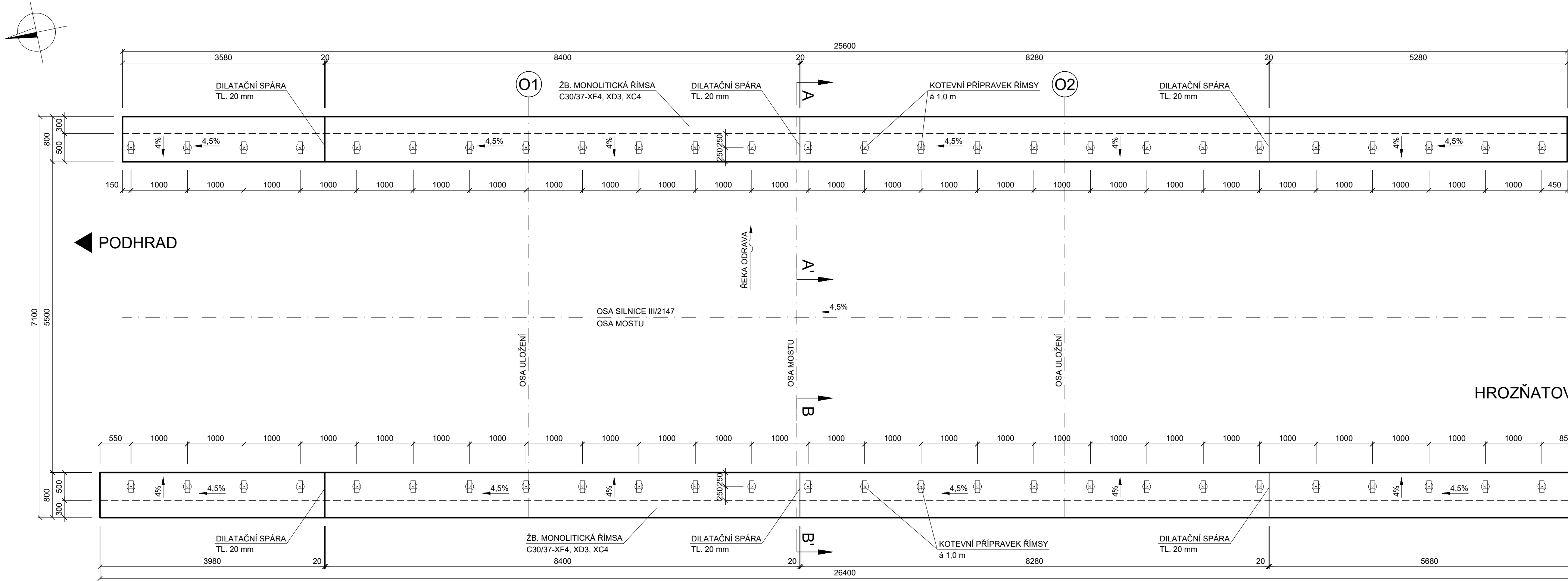
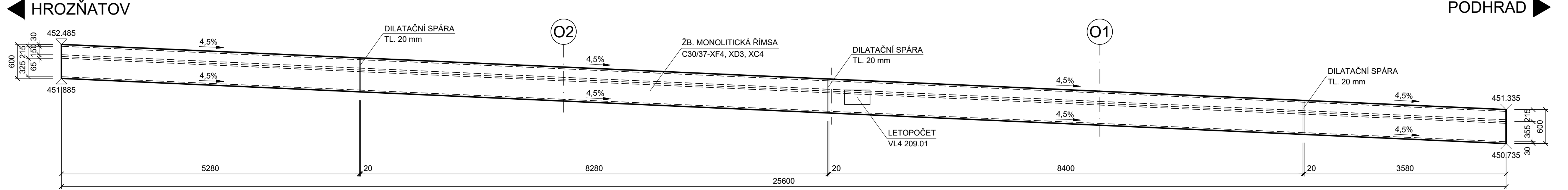


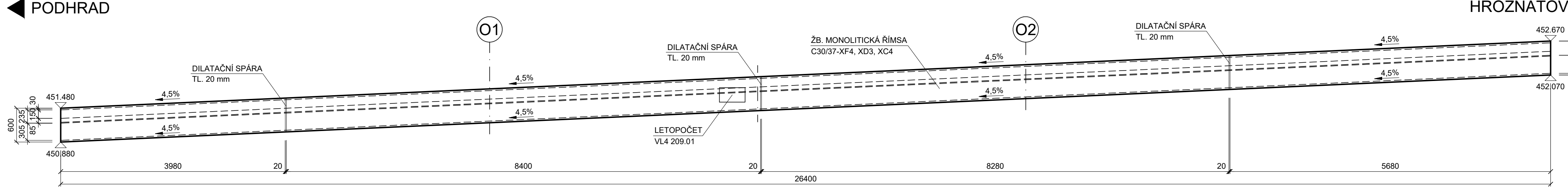
PŮDORYS M1:50



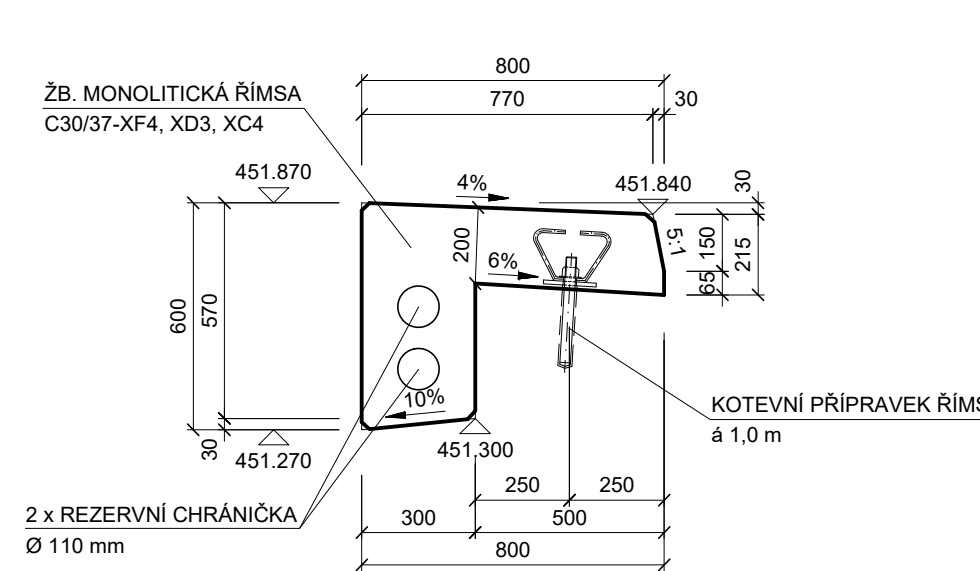
POHLED VLEVO M1:50



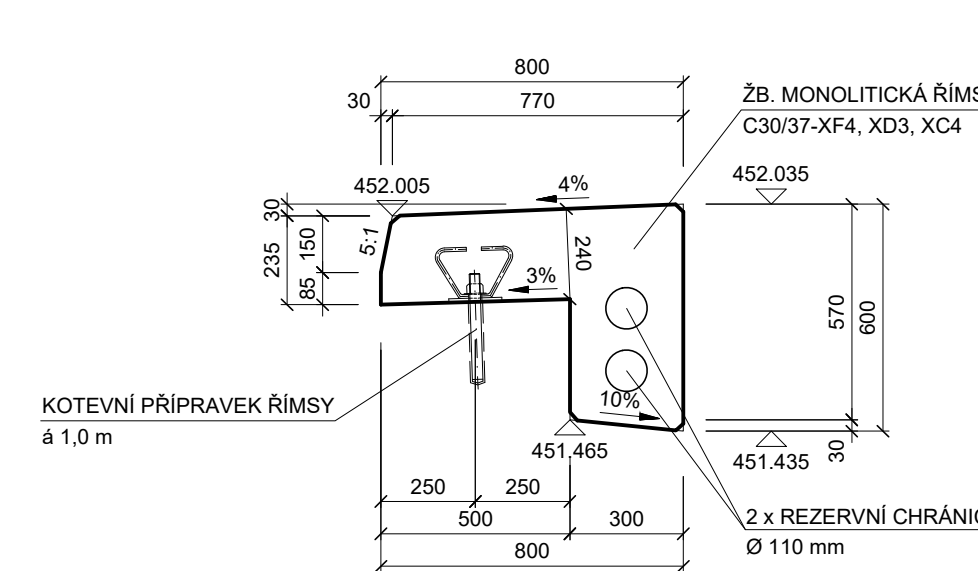
POHLED VPRAVO M1:50



ŘEZ A-A' M1:20



ŘEZ B-B' M1:20



GEOMETRICKÁ PŘESNOST:

(DLE TKP PK kap.1, příl. 9 A TKP PK, kap. 18)

TŘÍDY PŘESNOSTI:

- PRO ŘÍMSY 9

TOLERANCE ROVINATOSTI

DLE TAB. 4 V TKP PK, kap. 1, příl. 9

ODCHYLKY SVISLOSTI

DLE TAB. 5 V TKP PK, kap. 1, příl. 9

POUŽITÉ MATERIÁLY:

BETONY DLE ČSN EN 206+A1, TKP18

ŘÍMSY

C30/37-XF4, XD3, XC4

14,7 m³

KONSTRUKČNÍ OCEL DLE ČSN EN 1090-2

KOTVENÍ ŘÍMS

S355 J2

KATEGORIE POVRCHŮ BETONOVÝCH KONSTRUKCÍ

(TKP18, 8.8.1)


POHLEDOVÉ PLOCHY ŘÍMS

- HORNÍ POVRCH - TYP BEDNĚNÍ E, KVALITA POVRCHU - HLAZENÝ


- POVRCH V BEDNĚNÍ - TYP BEDNĚNÍ C2, KVALITA POVRCHU d

SOUŘADNICOVÝ SYSTÉM S-JTSK

VÝŠKOVÝ SYSTÉM BpV

INVESTOR	
KRAJSKÁ SPRÁVA A ÚDRŽBA SILNIC KARLOVARSKÉHO KRAJE	
Chebská 282, 356 04 Sokolov	
	

SO 201 MODERNIZACE MOSTU EV. Č. 214 7 - 1 STARÝ HROZŇATOV

STAVBA		MODERNIZACE MOSTŮ V KARLOVARSKÉM KRAJI (10) MODERNIZACE MOSTU EV. Č. 214 7 - 1 STARÝ HROZŇATOV			
Božtěšická 216/34, 400 01 Ústí nad Labem síředisko UL: Božtěšická 216/34, 400 01 Ústí n. L.		web: www.sawconsulting.cz		e-mail: info@sawconsulting.cz	
VYPRACOVAL	ZODPOVĚDNÝ PROJEKTANT	TECHNICKÁ KONTROLA	INVESTOR	KSUSKK p.o.	
ZLATA BRADÁČOVÁ, DIS.	JAROSLAV ZAVADIL, DIS.	ING. LIBOR VYKOUKAL	ZAKÁZKOVÉ ČÍSLO		2023-043
08/2024			DATUM		DUSP/PPDS
1:20, 1:50			STUPEŇ		Č. PŘÍLOHY
MĚŘÍTKO			ČÁST DOKUM.		D.1.2
PŘÍLOHA			TVAR A KOTVENÍ ŘÍMS		6